

# 互助会だより

第270号

会員向けのお得な情報満載

調布市勤労者互助会

令和5年5月1日発行

- ▶ 会員数……3,371人
- ▶ 事業所数……506所  
(令和5年3月20日現在)
- ▶ 営業時間……9:00~17:30  
(土・日・祝日を除く)  
※年末年始はお問合せください



〒182-0026 調布市小島町2-36-21 (調布市商工会館内) TEL 042-485-3011 FAX 042-485-3013 <https://www.chofu-kg.jp>

ふるさとの味宅急便  
「初夏の味」

山形県東根市より産地直送!!



## 佐藤錦

山形県東根市生まれの品種、さくらんぼの王様「佐藤錦」を特別価格にて斡旋いたします。甘くてほのかに酸っぱい初夏の味をご家庭でお楽しみください!!

佐藤錦(500g)パック詰め 斡旋価格 **3,500円** (一般販売5,400円)

- ◆ 個 数 50箱 ※応募多数の場合は抽選となります。
- ◆ 申込方法 令和5年度互助会活用ガイドブック(綴込み)「四季の味(あっせん販売)申込書」にご記入の上、FAXまたは郵送にてお申し込みください。ホームページからもお申し込みいただけます。
- ◆ 支払方法 前もって郵便振替用紙を郵送いたしますので、指定期日までにお支払いください。
- ◆ 発送予定 6月中旬頃からを予定しておりますが、天候によっては発送時期が前後することがございます。
- ◆ 締 切 り 5月17日(水) 17時互助会事務局必着

※天候により色・サイズにばらつきがございますのでご了承ください。

※応募は1会員1セット・ご家族での応募は1世帯1セットとさせていただきます。

※応募多数の場合は抽選とし、発表は発送をもって代えさせていただきます。

※贈答用としては承りかねます。ご自宅用としてお楽しみください。(配達先は関東地方のみ)

## 東京ドームシティ アトラクションズ

満喫セット

アトラクション1回券×3枚 + 東京ドームグループ利用券

【お得を満喫】

- ①アトラクション1回券×3枚
- ②東京ドームシティ内のレストラン・飲食店、ショップなどで使える利用券「1,000円」



- 価 格 1,500円 (通常価格:2,350円~5,500円相当)
- 有効期日 令和5年10月31日(火)
- 斡旋枚数 100枚 1会員4枚まで
- 申 込 み 往復ハガキ 1頁下段「チケット申込方法」をご参照ください。
- 締 切 り 5月15日(月) 17時事務局必着



### ツアー・イベント申込方法

活用ガイドブック綴じ込みの「事業参加申込書」に必要事項をご記入の上、FAXまたは郵送にてお申込みください。ホームページからもお申込み出来ます。

- ① イベント名 例:ふるさとの味宅急便「初夏の味」
- ② 事業所名・電話番号(携帯番号必須)
- ③ 会員番号・氏名・生年月日
- ④ 参加人数及び参加者名簿

○参加者のヨミガナ・生年月日・年齢・性別を必ず明記の事。

### チケット申込方法

往復ハガキにて締切日迄に必着でお申込みください。締切日に投函されても間に合いません。

※TEL・FAXの申込みは受付けません。

- ① チケット名
- ② 事業所名
- ③ 氏名
- ④ 会員番号
- ⑤ 希望枚数

- 応募者多数の場合抽選になります。
- 締切日以降のキャンセルはできません。
- 返信ハガキには必ずご自分のあて先をご記入ください。
- 切手は63円です。不足の場合は無効となります。

切手は63円です!!  
ご注意ください。



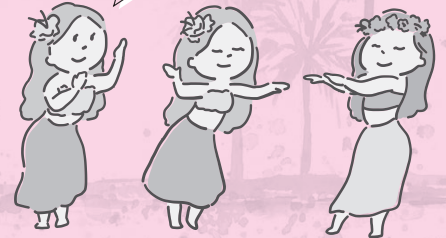
※結果発表: 締切後順次返信ハガキ等でお知らせします

# 納涼ハワイアンフラパーティー

お待たせいたしました!! 大好評の「納涼パーティー・フラの夕べ」です!!  
ハワイアンを聴きながらフラダンスとコースのお食事をご堪能ください!!

- ◆日時 令和5年8月4日(金) 18時~20時
- ◆会場 調布クレストンホテル(調布パルコ8階)宴会場
- ◆定員 80名(互助会会員様のみ)  
※応募多数の場合は抽選となります。  
※会員以外の方が会員の方のご名義でご参加されることは固くお断りいたします。
- ◆参加費 5,000円(一般価格9,000円)  
※コースお料理・お飲み物・サービス料込み
- ◆申込み 1頁下段「ツアー・イベント申込方法」をご参照ください。
- ◆締切り 5月31日(水) 17時互助会事務局必着

お楽しみ  
抽選会も  
あります♪♪



# 小田急ホテルセンチュリーサザンタワー

## ランチコース

- ◆有効期限 令和5年6月1日(木)~11月30日(木) ※事前予約制
- ◆価格 4,500円(通常6,500円)
- ◆内容 コース「ムニユド・シェフ」  
前菜・スープ・魚料理・肉料理・デザート・コーヒーまたは紅茶
- ◆時間帯 ランチタイム 11時30分~16時(L.O15時)
- ◆枚数 100枚 1会員4枚まで ※応募多数の場合は抽選となります。
- ◆申込み 往復ハガキ 1頁下段「チケット申込方法」をご参照ください。
- ◆締切り 5月19日(金) 17時互助会事務局必着  
※締め切り後のキャンセルはいかなる場合でもお受けできません。



写真はイメージです

予告

7月号で東京ドームホテル、9月号で新宿プリンスホテルのランチコースをご案内する予定です



# 東京ドーム 巨人公式戦観戦チケット

7月1日~8月22日

- ◆会場 東京ドーム
- ◆価格 指定席B 4,000円(通常5,600円)  
(東京ドームグループ利用券1,000円分付き)
- ◆申込み 往復ハガキ 1頁下段「チケット申込方法」をご参照ください。  
※1会員4枚まで  
※ご希望の試合番号①~⑤(日程表参照)・観戦日・枚数を必ずご記入ください。記載に不備がある場合には申込無効とさせていただきます。  
※枚数に限りがありますのでご希望にそえない場合もございます。
- ◆締切り 試合番号①~③ 5月31日(水) 17時互助会事務局必着  
試合番号④~⑤ 6月15日(木) 17時互助会事務局必着  
※締め切り後のキャンセルはいかなる場合でもお受けできません。

### 【日程表】

No	観戦日	対戦カード	開始時間
①	7月1日(土)	巨人-阪神	14時~
②	7月7日(金)	巨人-DeNA	18時~
③	7月13日(木)	巨人-広島	18時~
④	7月30日(日)	巨人-中日	14時~
⑤	8月22日(火)	巨人-ヤクルト	18時~

# 梅沢富美男劇団 特別公演 「アツ!とおどろく夢芝居」

## 梅沢富美男&研ナオコ

- ◆日時 令和5年8月7日(月) 14時開演
- ◆会場 J:COMホール八王子(JR八王子駅直結)
- ◆価格 全席指定 大人3,000円(通常7,000円)
- ◆枚数 20枚 1会員2枚まで  
※応募多数の場合は抽選となります。
- ◆申込み 往復ハガキ  
1頁下段「チケット申込方法」をご参照ください。
- ◆締め切り 5月31日(水) 17時互助会事務局必着  
※締め切り後のキャンセルはいかなる場合でもお受けできません。



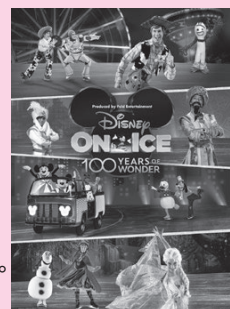
## 劇団四季 『アナと雪の女王』

- ◆日時 7月15日(土) 12時30分開演
- ◆会場 NOMURA野村證券ミュージカルシアター  
JR東日本四季劇場 [春]  
(浜松町駅から徒歩6分)
- ◆価格 S席大人 10,000円(通常14,500円)  
小人(3歳~小学6年) 6,000円(通常9,000円)
- ◆枚数 30枚 1会員2枚まで
- ◆申込み 往復ハガキ  
1頁下段「チケット申込方法」をご参照ください。
- ◆締め切り 5月24日(水) 17時互助会事務局必着  
※締め切後のキャンセルはいかなる場合でもお受けできません。



## ディズニー・オン・アイス 100 Years of Wonder

- ◆日時 令和5年7月15日(土) 14時30分開演
- ◆会場 有明アリーナ
- ◆価格 S席5,000円(通常7,500円)  
※2歳以下のお子様は保護者(大人)1名につき、1名まで膝上鑑賞無料。  
但しお席が必要な場合は有料。
- ◆枚数 10枚 1会員2枚まで
- ◆申込み 往復ハガキ  
1頁下段「チケット申込方法」をご参照ください。
- ◆締め切り 5月25日(木) 17時互助会事務局必着  
※締め切り後のキャンセルはいかなる場合でもお受けできません。



©Disney, ©Disney/Pixar

## ブロードウェイミュージカル 『ピーター・パン』

- ◆日時 令和5年7月30日(日) 11時30分開演
- ◆会場 東京国際フォーラム  
ホールC(有楽町)
- ◆価格 S席大人 6,000円(通常8,900円)  
子供(3~12歳)4,000円(通常5,900円)
- ◆枚数 20枚 1会員2枚まで  
※応募多数の場合は抽選となります。
- ◆申込み 往復ハガキ  
1頁下段「チケット申込方法」をご参照ください。
- ◆締め切り 5月26日(金) 17時互助会事務局必着  
※締め切り後のキャンセルはいかなる場合でもお受けできません。



## 東京・ミュージアムぐるっとパス2023

事務局窓口販売

- 美術館・博物館等の共通入場券&割引券  
【ぐるっとお得にミュージアム巡り】  
東京を中心とする美術館や博物館などの入場券または割引券がセットになったお得で便利なQRコード付きチケットです!!
- ◆有効期間 最初に利用した日から2ヶ月  
※但し、最終有効期限は令和6年3月31日(日)
  - ◆対象施設 101の美術館・博物館・動物園・水族園・植物園・庭園  
※各施設指定の展示に1回のみご利用いただけます。  
※「入場できる展示」と「割引券として使える展示」があります。  
※臨時休館中の施設もごさいます。最新情報は対象施設の公式ホームページでご確認ください。
  - ◆販売数 20枚 1会員2枚まで
  - ◆価格 1,500円(通常2,500円)
  - ◆販売期間 5月10日(水)より令和6年1月31日(水)まで  
※売り切れ次第終了

契約保養施設

利用期間は通年  
1泊につき会員 3,000円  
同居の家族 1,500円を  
5施設で年間3泊分まで  
補助します!!(3歳以上)

# 民宿・ホテル旅館利用補助

予約・利用方法

- ①直接施設へ電話で予約。その際、調布市勤労者互助会員であることを伝えてください。
- ②予約が取れたら事前に、互助会事務局にて利用補助券の発行を受けてください。
- ③利用日当日、利用補助券を施設に提出し、精算時に補助額を差し引いた金額をお支払いください。  
※補助券の提出がない場合は、一般料金となります

## 温泉御宿「紺屋荘」

伊豆ならではの新鮮な特別料理などもご用意します(要予約)。  
温泉は、天然温泉かけ流し24時間入浴OKのガラス張り露天風呂。

静岡県賀茂郡南伊豆町湊1182 TEL 0558-62-0368  
HP:www.izu.co.jp/~kouyasou/

料金

1泊2食付(お一人様)税込

- 大人 8,800円～
- 小学生 7,700円
- 幼児(3歳から) 5,500円
- 乳児 1,650円(施設使用料)
- ※寝具・食事無



## 温泉民宿「ますはら」

天然温泉風呂「男湯」「女湯」各1。海水浴場へは、徒歩で30秒。  
伊豆ならではの新鮮な特別料理などもご用意します(要予約)。

静岡県賀茂郡南伊豆町湊891-16 TEL 0558-62-0662  
HP:www4.i-younet.ne.jp/~masuhara/

料金

1泊2食付(お一人様)税込

- 大人 9,200円～
- 小学生 8,700円～
- 幼児(3歳から) 7,200円
- 乳児 1,650円(施設使用料)
- ※寝具・食事無



## 伊東温泉「ホテルラヴィエ川良」

癒しの天然温泉と新鮮な海の幸でおもてなしする味わいの湯宿。  
8つの源泉を有し、展望大浴場や露天風呂はもちろん、すべてのお部屋で温泉が堪能できます。

静岡県伊東市竹之内1-1-3 TEL 0557-37-8181  
HP:www.kawa-ryo.jp

料金

1泊2食付(お一人様)税込

- 平日大人 11,000円より(バイキング)
- ※休前日は3,300円増
- ※子供料金はお問合わせください



夕食時ワンドリンクサービス 夏は海水浴も楽しめます!「伊東オレンジビーチ」まで徒歩10分以内!

## 畑毛温泉「大仙家」

湯治場として親しまれてきた「ぬる湯」の名湯伊豆畑毛温泉。  
緑豊かな田園風景に佇む温泉宿「大仙家」は、寛ぎの時、伊豆ならではの味覚、そしてぬくもりの湯が、何よりも自慢の宿です。

静岡県伊豆の国市奈古谷655 TEL 055-979-7000  
HP:www.daisenya.jp

料金

1泊2食付(お一人様)税込

- 平日大人 10,000円より(会席)
- ※休前日は3,000円増
- ※子供料金はお問合わせください



夕食時ワンドリンクサービス 夏でも「ぬる湯」に長湯できるので、温泉好きのリピーター客が多いお宿です!

## 木創りの宿「旅館きこり」

人、時、自然の響きあいを大切に宿。春は花の香りが漂い、夏は木に深緑が輝き、秋は紅葉があたりを染め、冬は白雪を纏う。美しい四季と繊細な味覚に磨かれてこち良い旅がうまれます。

山梨県笛吹市石和町川中島325 TEL 0552-62-3794  
HP:www.yamashita.gr.jp/mizuho

料金

1泊2食付(お一人様)税込

- 平日大人 13,350円より
- ※土曜日16,650円



## イオンシネマ映画 観賞券

事務局窓口  
販売

全国のイオンシネマで利用できます!!

- ◆有効期限 令和5年10月31日(火)
- ◆販売価格 1枚800円(一般料金1,800円)
- ◆枚数 200枚 1会員2枚まで
- ◆販売期間 5月1日(月)より  
※売り切れ次第終了とさせていただきます。



## 事務局からのお知らせ

- ★令和5年度の就学祝い金(小・中学校入学)の申請について  
4月3日(月)より令和5年度分の就学祝い金給付申請の受付を開始いたしました。  
ガイドブック巻末綴込みの給付申請書に必要事項を記載の上、就学通知書等の写しを添付し事務局へご提出ください。
- ★会費の引き落としについて  
次回の会費(7月・8月・9月分)口座引き落とし日は6月27日(火)です。  
会費が未納の場合は福利厚生を受けられませんので、ご注意ください。