

令和元年7月1日発行

会員向けのお得な情報満載

調布市
勤労者
互助会
会報 第247号

互助会だより

- 会員数……3,520人
- 事業所数…525所
(令和元年6月末日現在)
- 営業時間…9:00～17:30
(土・日・祝日を除く)
※年末年始はお問合せ下さい

〒182-0026 調布市小島町2-36-21 (調布市商工会館内) TEL 042-485-3011 FAX 042-485-3013 http://www.chofu-kg.jp

リニア館見学 と 一宮ぶどう狩り・巨峰の食べ放題

サンメドウズ清里ハイランドパークでランチバイキング

- ◆ 実施日 **9月8日(日)日帰り**
- ◆ 募集人員 **80名**(最小催行人数60名)※応募多数の場合は抽選となります
- ◆ 参加費 **大人 7,000円**(会員及び同居家族登録者) 一般料金 10,000円
子供 5,000円(小学生までの同居家族登録者)
同伴者大人 9,000円※同伴者子供の設定はありません
※3歳以下は無料ですが、バスの座席、食事が必要な場合は料金をいただきます
★**会員以外の方が会員の名義で参加されることは固くお断りいたします**
ツアー当日でも会員又は同居家族から同伴者に変更の場合は差額をお支払いいただきますのでご注意ください

- ◆ 申込方法 **下段の「ツアー・イベント申込方法」をご参照下さい**
31年度ガイドブック綴じ込みの「事業参加申込書」に記入の上、FAXが郵送してください

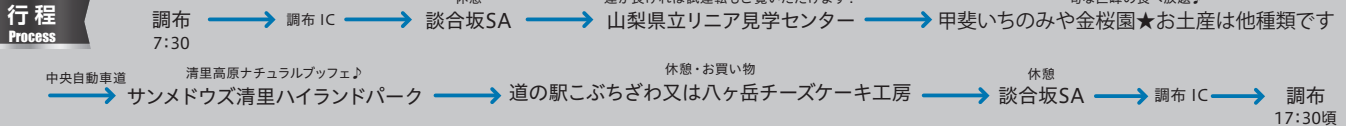
★ハガキでの応募は受け付けておりません
☆同居家族の場合は事前登録が必要です

- ◆ 交通 **大型バス2台**
- ◆ 締め切り **7月22日(月) 17時までに互助会窓口必着**



リニア館
時速500キロで走行する超電導リニアを真近でみれる施設です。運が良ければ走行試験もみれるかも。リニア館でしか買えないリニアグッズもおたのしみ♡

清里高原
ナチュラルランチバイキング
47品目の新鮮な地元野菜をたっぷり使った体に優しいヘルシーバイキングです。今年は信州ポークや焼き立てパン、チーズフォンデュ等バージョンアップしました!!なんと赤ワインや野菜ジュースも飲み放題♪



事務局お知らせ

- ★レストランカラオケ「シダックス国領店」は5月26日(日)をもって閉店いたしました。当互助会で配布している「シダックス法人・団体本カード」は今後もシダックスの他の店舗でご利用いただけます。詳しくはシダックスのホームページでご確認ください。
- ★住所や同居家族の変更などは速やかに変更届を提出してください。変更届を提出されませんと事業参加やお祝い金の受付作業がスムーズに行なえません。変更届はガイドブックに綴られています。ホームページからもプリントできます。事務局にFAXするだけで手続きできますので必ず提出をお願いいたします。
- ★指定旅行代理店でご利用いただける3,000円の「旅行補助クーポン」は社員旅行ではご利用できませんのでご注意ください。

ツアー・イベント申込方法

活用ガイドブック綴じ込みの「事業参加申込書」に必要事項をご記入の上、FAXまたは郵送にてお申込み下さい。ホームページからお申込み出来ます。

- ① イベント名 例:リニア館見学とぶどう狩りとサンメドウズ清里でランチ
- ② 事業所名・電話番号(携帯番号必須)
- ③ 会員番号・氏名・生年月日
- ④ 参加人数及び参加者名簿

○参加者のヨミガナ・生年月日・年齢・性別を必ず明記の事。

※結果発表: 締切後順次返信ハガキ等でお知らせします

チケット申込方法

往復ハガキにて締切日迄に必着でお申し込み下さい。締切日に投函されても間に合いません。

※TEL・FAXの申込みは受付けません。

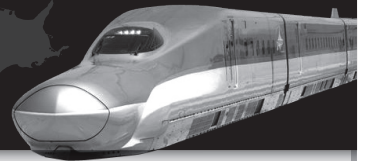
- ① チケット名
- ② 事業所名
- ③ 氏名
- ④ 会員番号
- ⑤ 希望枚数

- 応募者多数の場合抽選になります。
- 締切日以降のキャンセルはできません。
- 返信ハガキには必ずご自分のあて先をご記入下さい。
- 切手は62円です。不足の場合は無効となります。



北海道新幹線はやぶさで行く 北海道三都物語。

2泊3日北海道の旅



人気の函館・札幌・小樽を巡る！
湯の川と登別の温泉三昧！



北海道新幹線	函館山	有珠山	洞爺湖	登別地獄谷	にしん小樽貴賓館
平成28年3月に開通。53.86kmの海底トンネル。	日本三大夜景の一つ。何度見ても感動します。	山頂からは洞爺湖や昭和新山のパノラマが楽しめます。	太古の昔、巨大噴火によりできたカルデラ湖。	地の底からもうもうと立ち上がる熱湯や水蒸気。	現在の価格で総工費30億円と言われる豪邸。

◆実施日 10月27日(日)～29日(火) 2泊3日

◆募集人員 15名 ※連合会18市で160名の募集

◆参加費 会員及び同居家族(1名につき)

2名1室 68,000円(一般料金85,000円)

3名1室 66,000円(一般料金83,000円)

4名1室 65,000円(一般料金82,000円)

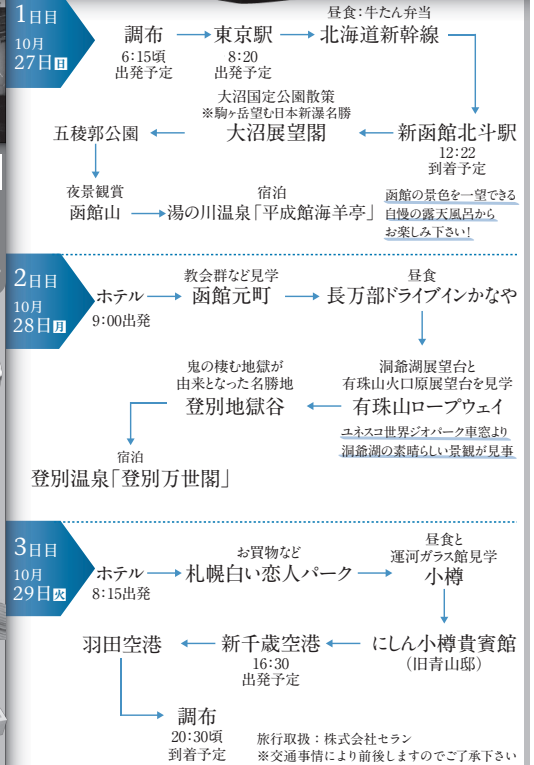
1名1室 80,000円(一般料金100,000円)

※お一人参加で相部屋をご希望の方はご相談下さい

◆申込方法 1頁下段「ツアー・イベント申込方法」をご参照下さい

☆同居家族の場合は事前登録が必要です!!

◆締め切り 7月26日(金)17時までに互助会窓口必着



バスツアー

10月19日(土)～20日(日) 1泊2日

募集予告

秋色の新潟 山岳紅葉の絶景・奥只見湖クルーズ & 八海山ロープウェー



募集要項は互助会だより9月号にて。



映画のまち調布花火2019 第37回調布花火

- ◆開催日 9月7日(土)18時30分～19時30分(予定)
※荒天の場合は中止 ※順延無し
- ◆観覧場所 布田会場
- ◆有料席 ①テーブルA席 15,000円(22,000円のところ)
※指定席
※定員4名・ガーデンテーブル肘掛け椅子
②イス席A席 1,500円(3,000円のところ)
※1人掛け椅子
- ◆あっせん数 ①テーブルA席…10席
②イス席A席…30席
※①②合わせて1会員2席まで
- ◆申込み 往復ハガキ
1頁下段「チケット申込方法」をご参照下さい
- ◆締め切り 7月22日(月)17時互助会窓口必着

大相撲 九月場所

- ◆期間 9月8日(日)～22日(日)
- ◆会場 両国国技館
- ◆座席 イスA席
通常8,500円+お土産セット4,000円相当
(幕の内弁当・焼き鳥・缶ビール・お茶・陶器・菓子)
- ◆価格 10,000円
- ◆枚数 20枚
※1会員、全期間合わせて2枚まで
- ◆申込み 往復ハガキ
※1頁下段「チケット申込方法」をご参照下さい
※第1希望日・第2希望(あれば)明記下さい
※結果発送は、8月中旬の予定です
※締め切り後の追加・キャンセルはできません
- ◆締め切り 7月16日(火)17時互助会事務局必着

相撲人気にともない
チケットの入手が
大変困難となっております。

確保できない場合も
ありますので
早めの申込みをお願いします。



もうすぐ45周年!
岩崎宏美コンサートツアー ~残したい花について~

◆日時 9月21日(土) 17:30開演

◆会場 調布市グリーンホール
大ホール

◆価格 全席指定4,000円
(6,300円のところ)

◆枚数 20枚 ※1会員2枚まで

◆申込み 往復ハガキ
1頁下段「チケット申込方法」をご参照下さい

◆締切り 7月19日(金) 17時互助会事務局必着



芸術か!冗談か!男性だけのバレエ団
トロカデロ・デ・モンテカルロバレエ団

◆演目 白鳥の湖(第2幕)、瀕死の白鳥ほか

◆日時 9月27日(金) 18:30開演

◆会場 府中の森芸術劇場
どりーむホール

◆価格 S席6,000円
(8,500円のところ)

◆枚数 20枚 ※1会員2枚まで

◆申込み 往復ハガキ
1頁下段「チケット申込方法」をご参照下さい

◆締切り 7月19日(金) 17時互助会事務局必着



それゆけ!アンパンマン ミュージカル
おかしな国のおかしなパーティ

◆日時 10月27日(日) 13:30開演

◆会場 府中の森芸術劇場
どりーむホール

◆価格 全席指定席2歳以上2,500円
(3,800円のところ)
1歳以下は大人1名につき、
1名まで膝上鑑賞無料

◆枚数 40枚 ※1会員4枚まで

◆申込み 往復ハガキ
1頁下段「チケット申込方法」をご参照下さい

◆締切り 7月11日(木) 17時互助会事務局必着

※上映終了後アンパンマンたちによるお見送りを実施。
お子様全員にノベルティをプレゼント



劇団四季 アラジン

魔法のランプに導かれ、動き出す運命。
ロマンス、冒険、コメディ、そして鳴り止まない喝采。
感動のすべてが詰まったミュージカル超大作。

◆日時 11月10日(日)13時開演

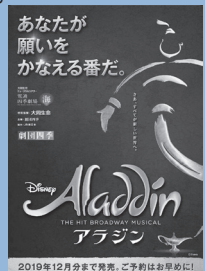
◆会場 大同生命ミュージカルシアター
電通四季劇場(海)

◆価格 S席大人9,000円
(通常11,880円のところ)
S席子供4,000円
(通常5,940円のところ)
※公演当日 3歳~小学校6年生まで
※2歳以下入場不可

◆枚数 30枚 ※1会員4枚まで

◆申込み 往復ハガキ
1頁下段「チケット申込方法」をご参照下さい
※必ず大人・子供を明記して下さい
無い場合は大人とみなします

◆締切り 7月19日(金) 17時互助会事務局必着



窓口販売

会員証を
ご提示下さい

東京湾納涼船

毎日運行 6/28(金)~9/23(祝)

乗船券引換券

東京湾の夏の風物詩「東京湾納涼船」が、この夏もまたやってきます。

5,000tクラスの大型客船で東京湾クルージングしながら、美しい夜景と食事。そして、音楽やダンスなどで、夏のひとときをお楽しみ下さい。

★ドリンク飲み放題…工場直送生ビール・サワー・ワイン・ソフトドリンク等 ★フードメニュー充実…伊豆諸島の名物を使用したフードや、お子様に人気のフードブースも!!

★名物「ゆかたダンス」…毎日開催!!今年の激戦のオーディションで選ばれた「ゆかたダンサーズ」が暑い夏の夜を盛り上げます!!

◆運行時間 19時15分:竹芝客船ターミナル・出発
→東京湾内周遊→21時:竹芝客船ターミナル・帰着

◆コース 竹芝→レインボーブリッジ→お台場
→大井埠頭→東京ゲートブリッジ→折り返し

◆価格 大人 1,500円(通常料金2,600円)
中高生 500円(通常料金1,050円)
小人 300円(通常料金550円)
※料金には、乗船料・フリードリンク・消費税が含まれています。

◆枚数 1会員5枚まで
※購入後の払い戻しは出来ません。 ※予定数に達し次第終了。
◆予約先 東海汽船納涼船予約係 03-3437-6119 事前予約制!
◆受付時間 9時30分~20時
ご乗船の1ヶ月前同日より予約受付開始!

◆注意事項 ①乗船当日竹芝客船ターミナル窓口で乗船券とのお引き換えが必要となります!
②船の予約をされてからチケットをご購入下さい。



窓口販売

会員証をご提示下さい

よみうりランド『プールWA!』

特別前売り券

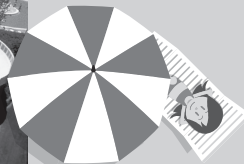
プールWA!入場+遊園地入園(グッジョバ!!エリア含む)
乗り物利用には別途「乗り物券」が必要です。

- ◆料金 おとな 1,500円(通常3,200円)
中高生 1,000円(通常2,500円)
3歳~小学生 800円(通常2,100円)

◆利用期間 6月29日(土)~9月16日(月)

◆販売期間 7月9日(火)10時より 1会員4枚まで
(ワンデーパスとは別に4枚購入できます)

※入れ墨・タトゥー(ワンポイント・シール含む)をされたお客様の入場(お断り・退場に伴う一切の補償・返金はいたしかねます。)



好評販売中!!

よみうりランド ワンデーパス ※1会員年間4枚まで

プールは
利用できません

- ★料金 2,500円 ※大人・子供(3歳以上)共通
- ★内容 入園+アシカショー+乗物乗り放題
※「グッジョバ!!」エリア含む
- ★有効期間 令和2年3月31日まで

事務局窓口で会員証をご提示の上、お買い求め下さい

好評販売中!!

西武園ゆうえんち フリーパス ※1会員年間10枚まで

プールにも
入れます

オール
シーズン券

窓口販売

- ★料金 700円 ※大人・子供(3歳以上)共通
(通常:大人3,300円・子供2,800円)
- ★内容 入園+乗物乗り放題+プール(夏期)
- ★有効期限 令和2年3月31日まで

事務局窓口で会員証をご提示の上、お買い求め下さい

窓口販売

会員証をご提示下さい

ゲゲゲの妖怪100物語



水木しげるが描き出した妖怪たちは、怖いけれど、どこか愛嬌があって憎めない存在として、世代を問わず愛され続けています。美しい自然に育まれた日本には、数えきれないほどの妖怪伝説があります。本イベントでは、女妖怪たちの妖しくも美しい姿をご覧いただける「女妖怪の棲む城」や、妖気を感じる闇の中で妖怪たちが迫ってくる「妖気の部屋」、日本各地に伝わる妖怪たちが現れる「妖怪大迷宮」など、100の妖怪物語を五感で存分に体感することができる展示となっています。奥深い伝承文化に根ざした、この多彩な妖怪たちが、会場でみなさまをお待ちしています。今年の夏休みは、ぜひご家族で、友達同士で、カップルで、ドキドキの妖怪体験をお楽しみください。

- ◆会期 8月10日(土)~8月26日(月) ※会期中無休
- ◆時間 11:00~20:00 ※入場は19:30まで
- ◆会場 池袋 サンシャインシティ 文化会館ビル2F 展示ホールD
- ◆価格 一般(大学生以上) 700円
(前売り1,500円のところ)
小人(5歳~高校生) 500円
(前売り1,000円のところ)
※4歳以下は無料
- ◆販売期間 7月9日(火)10時より
1会員4枚まで
※予定数に達し次第終了



©水木プロダクション

窓口販売

会員証をご提示下さい

企画展「マンモス展」

—その『生命』は蘇るのか—

近年ロシア連邦サハ共和国の永久凍土から発掘された、世界初公開を含む数々の古代の動物たちの冷凍標本を展示します。

- ◆会期 6月7日(金)~11月4日(月・休)
※休館日火曜日
(但し7月23日・30日・8月6日・13日・20日・27日・10月22日は開館)
- ◆時間 10:00~17:00
※入場は閉館の30分前まで
- ◆会場 日本科学未来館 1階 企画展示ゾーン
- ◆価格 大人19歳以上 700円(当日券1,800円のところ)
中人小学生~18歳 500円(当日券1,400円のところ)
小人4歳~小学生未満 300円(当日券900円のところ)
※3歳以下は無料
- ◆販売期間 7月9日(火)10時より 1会員4枚まで
※予定数に達し次第終了



国営昭和記念公園

レインボープール利用券

窓口配付

会員証をご提示下さい

- ★料金 大人(15歳以上) 1,000円 (通常2,500円のところ)
子供(小・中学生) 500円 (通常1,400円のところ)
幼児(4歳以上) 200円 (通常500円のところ)
- ★営業期間 7月13日(土)・14日(日)・15日(月祝)・20日(土)~9月1日(日)
- ★営業時間 7月13日(土)~8月18日(日) 9:30~18:30
※7月の平日は17:30まで
8月19日(月)~9月1日(日) 9:30~18:30
※営業期間・営業時間等は変更になる場合もございます。
- ★配付期間 7月9日(火)10時より
1会員4枚まで
※予定数に達し次第終了

